

環境アセスメント・環境調査事業

環境アセスメント計画の策定から現況調査、予測・評価の実施、関連図書の作成、住民説明会、行政対応の支援など環境アセスメントに係るすべての業務を一貫して実施します。

また、環境アセスメントを通じて蓄積したノウハウを活かし、あらゆる環境調査を提案・実施します。

事前計画

事業計画案に対してアセスメントの必要性、規模、期間等のコンサルティングを行います。

配慮書作成

事業計画案について環境面からの検討を行い、「計画段階環境配慮書」を作成し、行政対応等の支援を行います。

方法書作成

配慮書及び行政・住民意見を踏まえて決定した事業計画に基づき、現況調査、予測・評価の項目及び方法を記載した「環境影響評価方法書」を作成し、行政対応等の支援を行います。

現況調査

方法書及び主務大臣意見、知事意見等を踏まえた調査計画を提案し、その方法により現況調査を実施します。

予測・評価

方法書及び主務大臣意見、知事意見等を踏まえた予測・評価項目及び方法により、環境影響を回避・低減するための環境保全措置を反映した環境影響の予測・評価を行います。

準備書・評価書作成

事業計画、地域概況、現況調査、予測・評価結果を記載した「環境影響評価準備書」を作成し、行政対応等の支援を行います。また、審査結果（主務大臣勧告等）に基づき、準備書を修正した「環境影響評価書」を作成します。

事後調査・報告書作成

評価書に記載した環境監視調査及び事後調査の計画を提案、実施するとともに、その結果をとりまとめた報告書を作成します。

大気環境調査

大気質調査
気象調査
交通量調査
騒音・振動調査
低周波音調査
悪臭調査



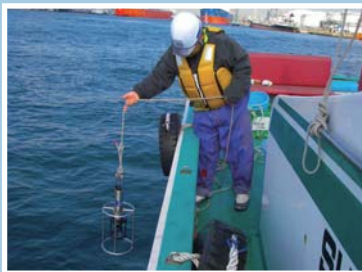
陸域環境調査

動物調査
植物調査
生態系調査
景観調査
電波障害調査
土壌調査



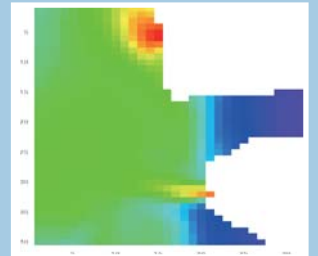
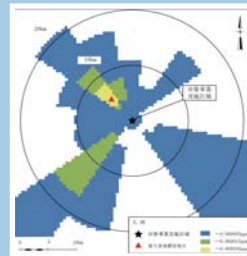
水環境調査

流況調査
深浅測量
水中騒音調査
海底振動調査
水質、底質調査
水温、塩分調査
底生生物調査
潮間帯生物調査
プランクトン調査
海藻草類調査
卵・稚仔調査
魚介類調査
海産哺乳類調査
藻場調査
干潟調査



予測

大気拡散予測
騒音・振動予測
温排水拡散予測
水質予測
流動予測
水理模型実験



地域の概況調査

社会的状況
自然的状況

環境アセスメント手続き支援

図書作成（配慮書～評価書）
行政対応支援（審査会対応）
縦覧、住民説明会開催支援

