



東電小屋 (ヨッピー吊橋側より)

所在地：尾瀬ヶ原 ヨシッポリ田代地区
(住所 新潟県魚沼市下折立字赤ノ川表国有林)

<ポイント>

尾瀬ヶ原の北側に位置する山荘で、本館は平成3年、別館は平成4年に建て替えられ、内部や設備は綺麗に整備されています。周辺の景色も良く、入山口から離れていることから人通りが少ないため、自然をゆっくり楽しむのに最適な場所として多くのハイカーに親しまれています。

<営業情報>

●営業期間 2019年 5月18日(土)～10月20日(日) ※宿泊は10月19日(土)まで

時間	宿泊	売店	軽食
5:00			
6:00		朝食	
7:00			
8:00	チェックアウト	営業	
9:00			
10:00			
11:00			
12:00			
13:00			
14:00	チェックイン		
15:00			
16:00			
17:00			
18:00	夕食		
19:00			
20:00			
21:00	消灯		

- 【客室数】 ●13室「和室×9, 洋室(2段ベッド)×4」
 【本館】・和室 6畳×6室(定員各4名～)
 8畳×3室(定員各5名～)
 【別館】・洋室 2段ベッド3基×2室(定員各6名)
 2段ベッド4基×1室(定員8名)
 2段ベッド5基×1室(定員10名)

【付帯施設】

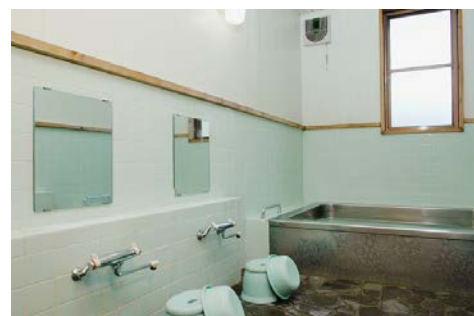
- 食堂 計40席「6人掛×5テーブル, 5人掛×2テーブル」
- 浴室 男性(定員6名)「浴槽×1, カラン×4, シャワーなし」
女性(定員6名)「浴槽×1, カラン×4, シャワーなし」
- トイレ 男性 4箇所(男性用, 和式, 洋式, ウォシュレットあり)
女性 4箇所(和式, 洋式, ウォシュレットあり)
- 洗面所 男性 3箇所(ドライヤー備え付け)
女性 3箇所(ドライヤー備え付け)
- 乾燥室 あり
- 談話室 あり
- 売店 あり(お土産・飲物・お菓子・軽食等各種)
- その他 自動販売機1台(飲物)



客室(和室 8畳)



談話室



浴室(男子)

●売店 営業時間 6:00～19:30
販売品目：お土産品, 飲物類(酒・ジュース), おつまみ, お菓子類, 書籍類(植物図鑑等)ほか

●軽食 営業時間 10:00～14:00
販売品目：以下「軽食メニュー単価表」のとおり



食堂

【軽食メニュー単価表】※参考

種別	品名	単価	種別	品名	単価	種別	品名	単価
麺類	山菜そば	750	ご飯・定食	ライス	250	甘味	たいやき	300
麺類	きのこそば	800	ご飯・定食	魚沼きりざい丼	700	甘味	ジェラート(各種)	450
			ご飯・定食	鯛と昆布の冷やし雑炊	800	甘味	花豆ジェラート	500
麺類	山菜うどん	750	ご飯・定食	牛丼	900			
麺類	きのこうどん	800						
			ご飯・定食	印度風牛ひき肉のキーマカレー	950	飲物	コーヒー	400
			ご飯・定食	粗挽きスパイスのチキンカレー	950	飲物	生ビール(中)	800
汁物・スープ	きのこ汁	400	ご飯・定食	タイ風鶏肉とココナッツミルクのイエローカレー	950			
汁物・スープ	けんちん汁	550						
			ご飯・定食	そば定食[予約のみ]	1,000	弁当	おにぎり弁当[予約のみ]	600
			ご飯・定食	うどん定食[予約のみ]	1,000	弁当	舞茸弁当[予約のみ]	900
単品	牛すじ大根	550	ご飯・定食	舞茸定食[予約のみ]	1,100			
単品	とん角大根	550						
単品	ソーセージ5種盛り合わせ	950						

【飲物類単価表】※参考

種別	品名	単価	種別	品名	単価	種別	品名	単価
ビール	アサヒSD/キリン1番搾り(350ml)	470	炭酸	コココーラ/コーラゼロ(500ml)	350	スポーツ	アクエリアス(500ml)	350
ビール	アサヒSD/キリン1番搾り(500ml)	580	炭酸	コココーラ(280ml)	280	スポーツ	アクエリアス(280ml)	280
日本酒	水芭蕉 清酒カップ(180ml)	540	炭酸	ファンタグレープ(500ml)	350	スポーツ	ポカリスエット(500ml)	350
日本酒	標名山 ぐんまちゃんカップ(180ml)	580	炭酸	三ツ矢サイダー(430ml)	350	エナジー	リアルゴールドワークス(250ml)	380
梅酒	梅酒 ぐんまちゃんカップ(180ml)	610	お茶	綾鷹 上煎茶/爽健美茶(500ml)	350	コーヒー	エママン プレンド/ブラック(190ml)	280
焼酎	いいちこカップ(200ml)	330	お茶	綾鷹 上煎茶(280ml)	280	紅茶	紅茶花伝ロイヤルミルクティー(280ml)	280
酎ハイ	-196℃ グレープフルーツ(350ml)	370	水	尾瀬の美味しい水(500ml)	280	フルーツ	ミニッツメイド ピンクグレープ(280ml)	280
ハイボール	サントリー角ハイボール(350ml)	420	水	いろはす(555ml)	280	ミルク	草原物語 いちごミルク(190ml)	280
ワイン	メルシャン エブリィ 赤/白(180ml)	440	水	いろはす みかん(555ml)	350	ノンアルコール	サントリーオールフリー(350ml)	350

※上記、軽食 及び 飲物については、仕入等の都合によりご提供できない場合がありますので、品切れの際には何卒ご容赦ください。

●朝食 及び 夕食メニュー



朝食(イメージ)



夕食(イメージ)

【夕食時一品料理メニュー単価表】※参考

品名	単価
山の幸「ごごみ」の水煮	400
ウドのさば缶煮	450
地元片産 舞茸の天ぷら	500
地元片産 舞茸のホイル焼き	600
清流岩魚の塩焼き	950
清流岩魚の刺身	1,000

※品切れの際には何卒ご容赦ください。

〔2019 宿泊料金表〕

(お1名様あたり・税込み)

施設名	利用形態	1泊2食付			素泊り			食事のみ		
		大人	子供	幼児	大人	子供	幼児	夕食	朝食	計
東電小屋	相部屋(男女別)	9,000円	6,500円	5,000円	6,000円	3,500円	2,000円	2,000円	1,500円	3,500円
	個室	4名1室	9,000円	6,500円	5,000円	6,000円	3,500円	2,000円	1,500円	3,500円
		3名1室	9,500円			6,500円				
2名1室	11,000円	8,000円								

○大人は中学生以上、子供は小学生、幼児は4～6歳の未就学児童、3歳以下の乳幼児は無料(食事なし)となります。

○個室(1部屋)を4名以上で利用する場合は、すべて「4名1室」料金を適用します。

○1名さまのご利用は、原則「相部屋」となります。

〔2019 その他料金表〕

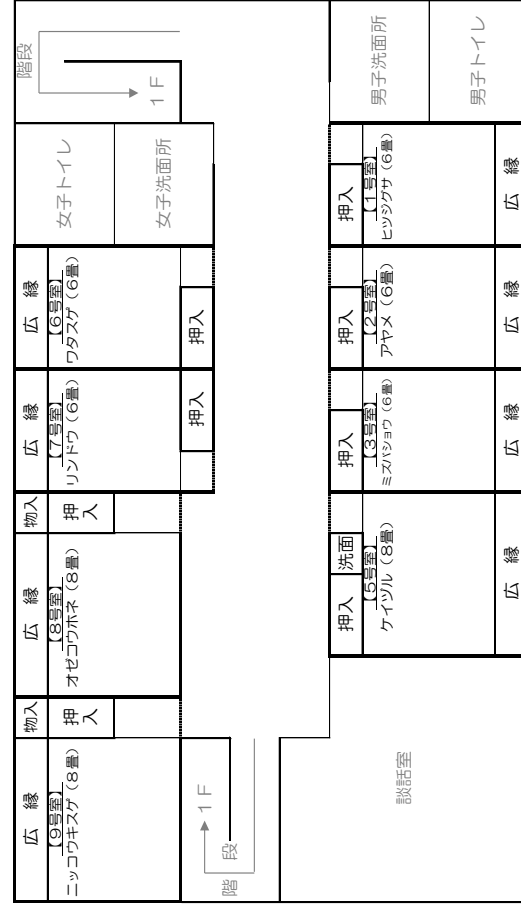
(お1名様あたり・税込み)

荷物預かり料(1個/1日につき)	200円	レンタルシューズ(1枚/1回につき)	300円
休憩料(1時間につき)	700円		

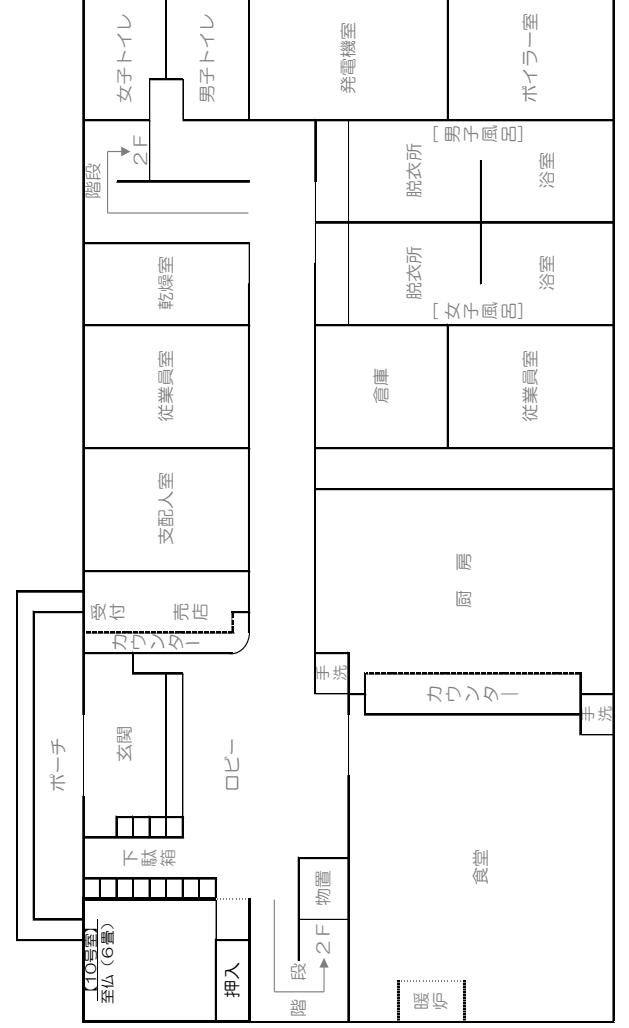
【山荘平面図(部屋割表)】

() 〇お客様 組名(男性名, 女性名, 子供名, 幼児名, 幼児名) (部屋使用)

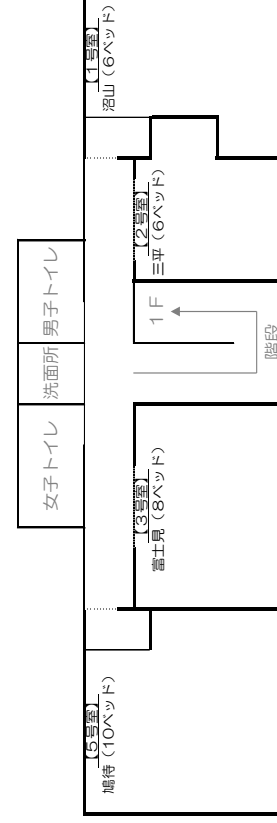
[本館: 2F]



[本館: 1F]



[別館: 2F]



[別館: 1F]

