



鳩待山荘 (山荘前広場側より)

所在地：鳩待峠
(住所 群馬県利根郡片品村戸倉字中原山 898-14)

＜ポイント＞
尾瀬を訪れるハイカーの約50%が利用する鳩待峠は、シーズンを通して大変混雑しますが、宿泊に限っては静かな穴場となっています。位置的に至仏山登山やアヤマ平散策の拠点とするには最適で、併設の休憩所では尾瀬のお土産品等も各種豊富に取り揃えてあります。

＜営業情報＞

●営業期間 2019年 4月27日(金)～10月27日(日) ※宿泊は10月26日(土)まで
★併設の売店(休憩所)は11月4日(月)まで営業

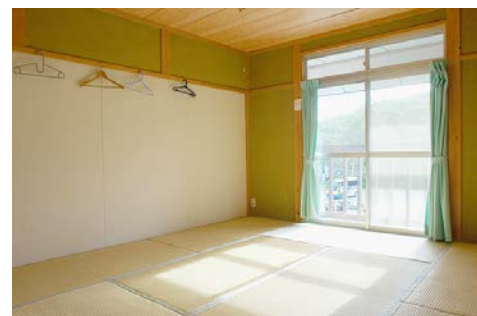
時間	宿泊	売店	軽食
5:00			
6:00	朝食		
7:00			
8:00	チェックアウト		
9:00		営業	営業
10:00			
11:00		入浴(日帰り)	
12:00		営業	営業
13:00			
14:00	チェックイン		
15:00			
16:00		入浴(宿泊)	
17:00			
18:00	夕食		
19:00			
20:00			
21:00	消灯		

【客室数】

- 7室「和室×7、洋室なし」
 - ・和室 6畳×1室(定員 4名～)
 - 10畳×6室(定員 各6名～)

【付帯施設】

- 食堂 計36席「6人掛×6テーブル」
- 浴室 男性(定員5名)「浴槽×1, カラン×3, シャワーなし」
女性(定員5名)「浴槽×1, カラン×3, シャワーなし」
- トイレ 男性 2箇所(男性用, 和式, 洋式, ウォシュレットあり)
女性 2箇所(和式, 洋式, ウォシュレットあり)
- 洗面所 男性 1箇所(ドライヤー備え付け)
女性 1箇所(ドライヤー備え付け)
- 乾燥室 なし(※玄関にロッカータイプ乾燥機あり)
- 談話室 なし
- 売店 あり(お土産・飲物・お菓子・登山用品・軽食等各種)
- その他 自動販売機3台(飲物)



客室(和室 10畳)



食堂



浴室(男子)

- 売店 営業時間 8:30～17:00
販売品目：お土産品、飲物類(酒・ジュース)、おつまみ、お菓子類、書籍類(植物図鑑等)、登山用品ほか
- 軽食 営業時間 8:30～15:00
販売品目：以下「軽食メニュー単価表」のとおり
- 日帰り入浴 11:00～14:00



売店

【軽食メニュー単価表】※参考

種別	品名	単価	種別	品名	単価	種別	品名	単価
麺類	醤油ラーメン	750	ご飯・定食	ライス	150	パン	上州牛コロッケバーガー	450
麺類	とんこつラーメン	750	ご飯・定食	鯛と昆布の冷やし雑炊	700			
麺類	味噌ラーメン	800	ご飯・定食	スタミナ丼	800	単品	ポークソーセージまん串	200
麺類	チャーシューメン(各種)	1,000	ご飯・定食	牛丼	800	単品	上州牛コロッケ	250
麺類	ざるそば	600	ご飯・定食	びんちょうまぐろの漬け丼	950	単品	おでん	500
麺類	山菜そば	650	ご飯・定食	ラーメン半炒飯セット	1,050	単品	牛すじ大根	500
麺類	きつねそば	650	ご飯・定食	カレーライス	700	単品	もつ煮込み	500
麺類	きのこそば	700	ご飯・定食	印度風牛ひき肉のキーマカレー	850	単品	ソーセージ5種盛り合わせ	850
麺類	野菜かき揚げそば	750	ご飯・定食	粗挽きスパイスのチキンカレー	850			
麺類	山菜うどん	650	ご飯・定食	上州牛コロッケカレー	950	甘味	たいやき	200
麺類	きつねうどん	650	ご飯・定食	そば定食[予約のみ]	1,000	甘味	かき氷(各種)	350
麺類	きのこうどん	700	ご飯・定食	うどん定食[予約のみ]	1,000	甘味	花豆ソフトクリーム	400
麺類	野菜かき揚げうどん	750	ご飯・定食	舞茸定食[予約のみ]	1,000	甘味	ぜんざい	450
麺類	スパゲティナポリタン	750						
汁物・スープ	きのこ汁	400	弁当	いなり寿司(3個入)	400	飲物	コーヒー	400
汁物・スープ	けんちん汁	500	弁当	おにぎり弁当	600	飲物	アイスコーヒー	400
汁物・スープ	豚汁	500	弁当	舞茸弁当[予約のみ]	900	飲物	生ビール(中)	650

【飲物類単価表】※参考

種別	品名	単価	種別	品名	単価	種別	品名	単価
ビール	アサヒSD/キリン1番搾り(350ml)	320	炭酸	コココーラ/コーラゼロ(500ml)	200	スポーツ	アクエリアス(500ml)	200
ビール	アサヒSD/キリン1番搾り(500ml)	430	炭酸	コココーラ(280ml)	150	スポーツ	アクエリアス(280ml)	150
日本酒	水芭蕉 清酒カップ(180ml)	370	炭酸	ファンタグレープ(500ml)	200	スポーツ	ポカリスエット(500ml)	200
日本酒	樺名山 ぐんまちゃんカップ(180ml)	400	炭酸	三ツ矢サイダー(430ml)	200	エナジー	リアルゴールドワークス(250ml)	250
梅酒	梅酒 ぐんまちゃんカップ(180ml)	430	お茶	綾鷹 上煎茶/爽健美茶(500ml)	200	コーヒー	エママンブレンド/ブラック(190ml)	150
焼酎	いいちこカップ(200ml)	230	お茶	綾鷹 上煎茶(280ml)	150	紅茶	紅茶花伝ロイヤルミルクティー(280ml)	150
酎ハイ	-196℃ グレープフルーツ(350ml)	210	水	尾瀬のおいしい水(500ml)	150	フルーツ	ミニッツメイド ピンクグレープ(280ml)	150
ハイボール	サントリー角ハイボール(350ml)	260	水	いろはす(555ml)	150	ミルク	草原物語 いちごミルク(190ml)	150
ワイン	メルジャン エブリィ 赤/白(180ml)	310	水	いろはす みかん(555ml)	200	ノンアルコール	サントリーオールフリー(350ml)	200

※上記、軽食及び飲物については、仕入等の都合によりご提供できない場合がありますので、品切れの際には何卒ご容赦ください。

●朝食及び夕食メニュー



朝食(イメージ)



夕食(イメージ)

【夕食時一品料理メニュー単価表】※参考

品名	単価
おしんこ3種盛り合わせ	300
さつま揚げ	300
枝豆	300
板わさ	400
地元片品産 舞茸の天ぷら	500
清流岩魚の刺身	1,000

※品切れの際には何卒ご容赦ください。

〔2019 宿泊料金表〕

(お1名様あたり・税込み)

施設名	利用形態	1泊2食付			素泊り			食事のみ			
		大人	子供	幼児	大人	子供	幼児	夕食	朝食	計	
鳩待山荘	相部屋(男女別)	9,000円	6,500円	5,000円	6,000円	3,500円	2,000円	2,000円	1,500円	3,500円	
	個室	4名1室	9,000円	6,500円	5,000円	6,000円	3,500円				2,000円
		3名1室	9,500円			6,500円					
		2名1室	11,000円			8,000円					

○大人は中学生以上、子供は小学生、幼児は4~6歳の未就学児童、3歳以下の乳幼児は無料(食事なし)となります。

○個室(1部屋)を4名以上で利用する場合は、すべて「4名1室」料金を適用します。

○1名様のご利用は、原則「相部屋」となります。

〔2019 その他料金表〕

(お1名様あたり・税込み)

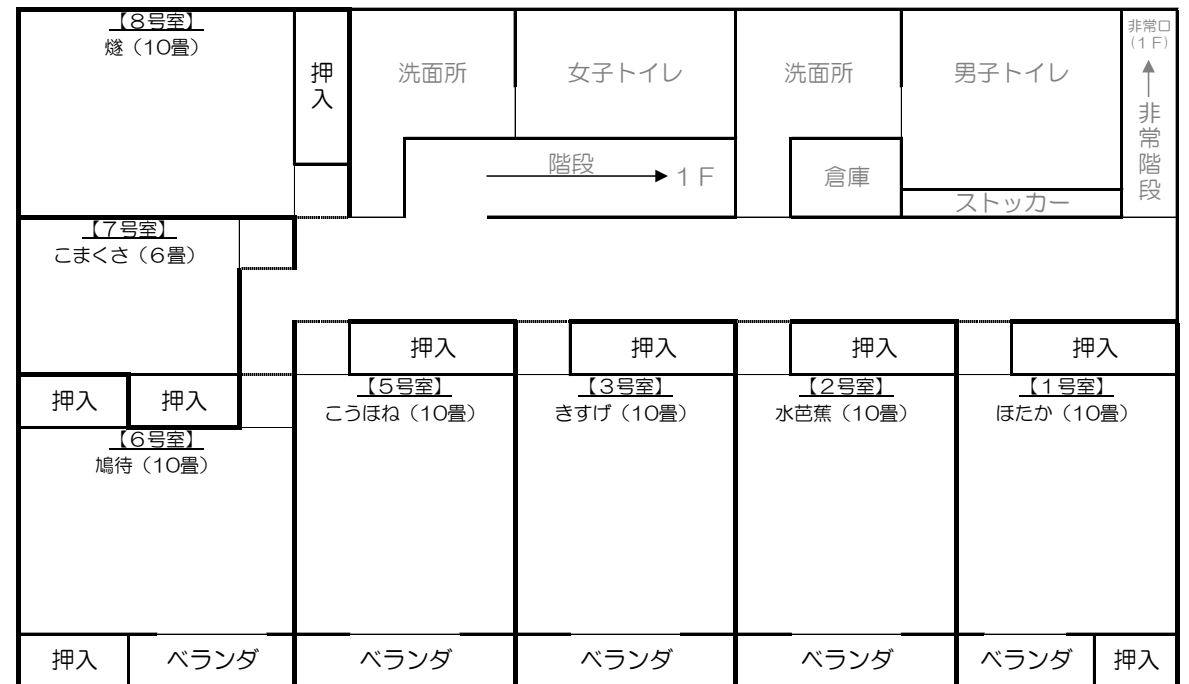
荷物預かり料(1個/1日につき)	200円	レンタルシーツ(1枚/1回につき)	300円
休憩料(1時間につき)	700円		

【山荘平面図(部屋割表)】

() [部屋使用]

 □お客様 組 名 (男性 名, 女性 名, 子供 名, 幼児 名)

[2 F]



[1 F]

